

## **Ausschreibung für eine Ausstellung im Foyer des RAW vom 08.10. bis 22.10.2020**

Im Rahmen der Aktion „Visionen für die Herzog-Wilhelm-Straße“, vom 08.10.-22.10.2020 suchen wir eine\*n Künstler\*in (auch Gruppen sind möglich), die dort eine orts- und themenspezifische Arbeit erstellt.

### **Hintergrund der Aktion:**

Seit 2015 setzt sich Green City e.V. u.a. dafür ein, tieffließende Bäche in München an die Oberfläche zu bringen, um deren abkühlende mikroklimatische Wirkung in Zeiten des Klimawandels nutzbar zu machen. 2017 hat Green City e.V. eine Machbarkeitsstudie in Auftrag gegeben, bei der festgestellt wurde, dass es technisch möglich und stadtplanerisch sinnvoll wäre, den *Westlichen Stadtgrabenbach*, der in vier Meter Tiefe unterhalb der Herzog-Wilhelm-Straße fließt, mittels Turbinen und Pumpen an die Oberfläche zu holen.

2017 hat sich ein Arbeitskreis bestehend aus Einrichtungen und Anliegern zusammengefunden, die die Gesamtsituation der Herzog-Wilhelm-Str. verbessern möchten. Unter anderem zählen die Friedrich-Ebert-Stiftung, City Partner München e.V., der Bezirksausschuss 1, die Evangelische Stadtakademie, das Referat für Arbeit und Wirtschaft inkl. der Kultureinrichtung PLATFORM und Green City e.V. dazu. Die Themen, die im Arbeitskreis bearbeitet werden sind: Ertüchtigung der bestehenden Grünfläche und Belebung der Fläche, Aufenthaltsqualitäten, Straßenraum und Verkehr und Gebäudegestaltung.





## **Ausschreibung:**

Im Rahmen dieser Aktion schreibt die PLATFORM ein künstlerisches Ausstellungsprojekt aus, das sich mit Urbanität, Stadtbegrünung oder einem verwandten Thema auseinandersetzt. Die Eröffnung der Ausstellung findet im Rahmen der Aktionstage von Green City e.V. statt. <https://www.greencity.de/projekt/ein-stadtbach-fuer-die-herzog-wilhelm-strasse/>

Im Konzept sollte die gesamte Vision einer nachhaltigen Herzog-Wilhelm-Str. mitgedacht werden. Für Konzept und Umsetzung der Ausstellung stehen 1250 Euro für die Umsetzung der Ausstellung zur Verfügung. Die PLATFORM unterstützt die Ausstellung zusätzlich mit Presse- und Öffentlichkeitsarbeit, Entwurf und Druck der Einladungskarten und fotografischer Dokumentation der Ausstellung.

## **Ort:**

Das Foyer des RAW ist durch seine exponierte Lage und seine bauliche Struktur ein spannender und guter Ausstellungsort. Die Größe beträgt 73,43 qm. Durch die Vollverglasung der Längsseite ist der Raum sehr gut von außen einzusehen und es wäre sehr schön, wenn die Einsichtigkeit von außen im Konzept mitbedacht wäre. Durch die zentrale Lage in der Innenstadt gibt es tagsüber und auch am Wochenende viel Laufpublikum. Darüber hinaus gibt es einen fest installierten Flatscreen an der Wand, der auch mitbenutzt werden kann. Ein Schienensystem, mit dem Objekte flexibel in den Raum gehängt werden können, ist ebenfalls vorhanden.

Wir freuen uns über ein kurzes Konzept (eine DIN A4 Seite Skizze, eine DIN A4 Seite Beschreibung, eine DIN A4 Seite CV) bis zum 20. Juli an: [contact@platform-muenchen.de](mailto:contact@platform-muenchen.de)

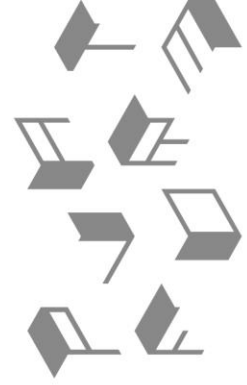
Für Rückfragen zur Aktion wenden sie sich bitte an Silvia Gonzalez:

[silvia.gonzalez@greencity.de](mailto:silvia.gonzalez@greencity.de)

Für Rückfragen zur Ausschreibung wenden sie sich bitte an Matthieu Chladek:

[contact@platform-muenchen.de](mailto:contact@platform-muenchen.de)

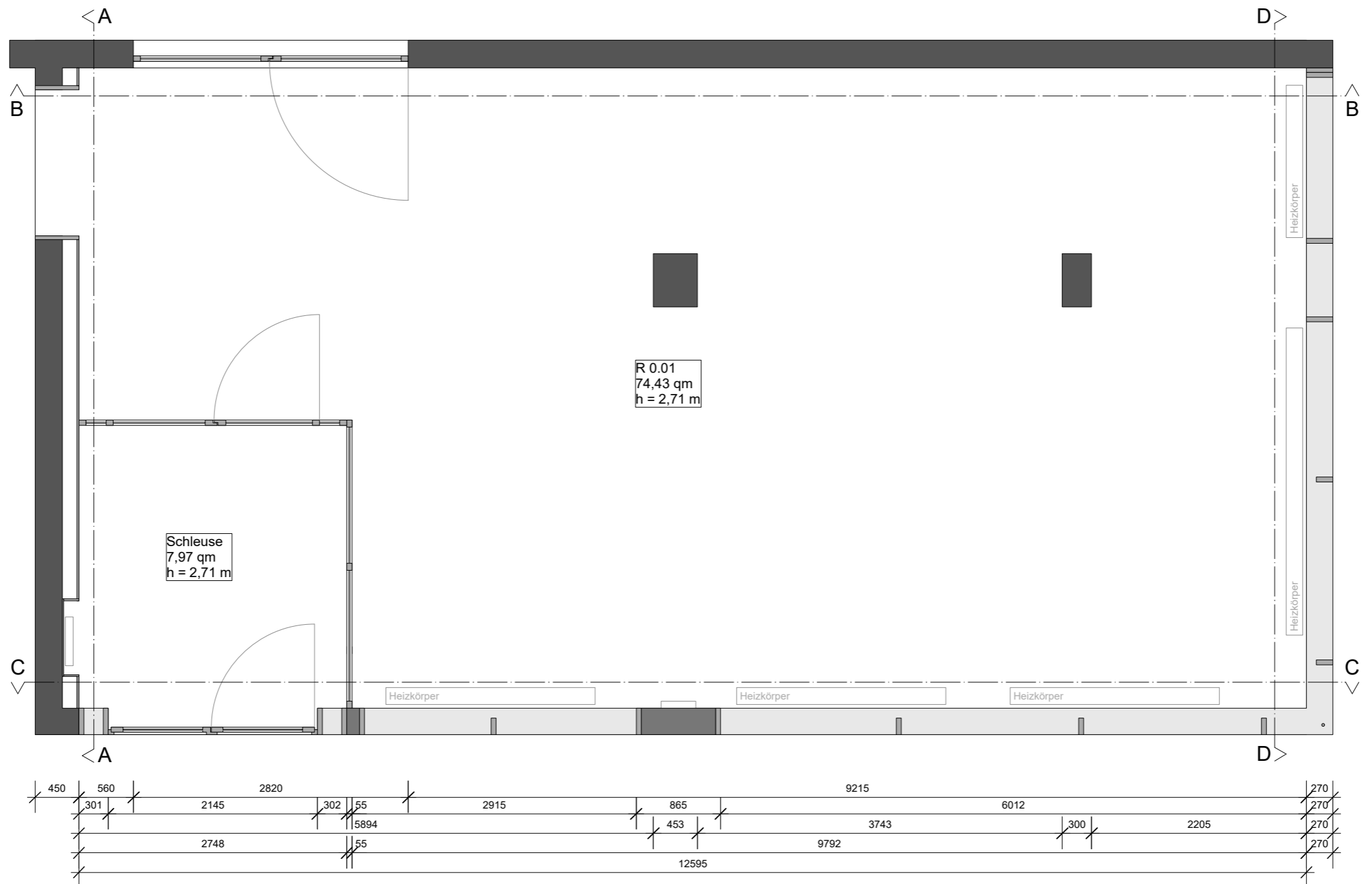




## Anlage: Raumansichten

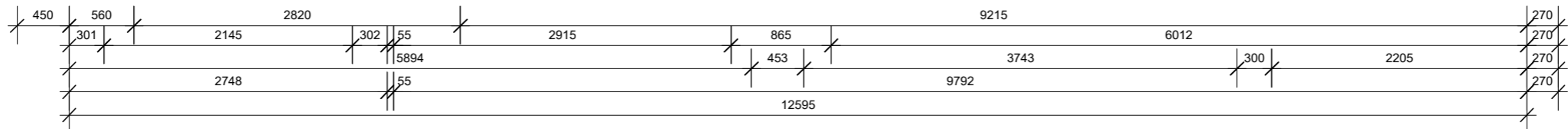
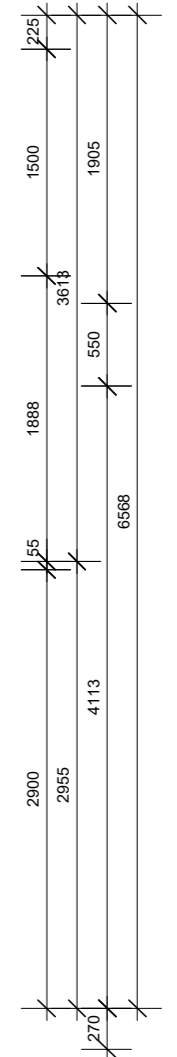


TRÄGER: MÜNCHNER ARBEIT GGMBH, EDMUND-RUMPLER-STR. 13, 80939 MÜNCHEN  
GESCHÄFTSFÜHRER: GERHARD SCHERBAUM, JOHANN STELZER  
VORSITZENDE DES AUFSICHTSRATES: DR. EVELYNE MENGES, REGISTERGERICHT: AMTSGERICHT MÜNCHEN HRB 98967  
STADTSPARKASSE MÜNCHEN IBAN DE 7870 1500 0009 0713 8788, SWIFT-BIC SSKMDEMM,  
DIE GESELLSCHAFT DER STADT FÜR BESCHÄFTIGUNG UND QUALIFIZIERUNG

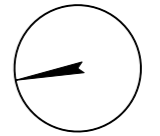


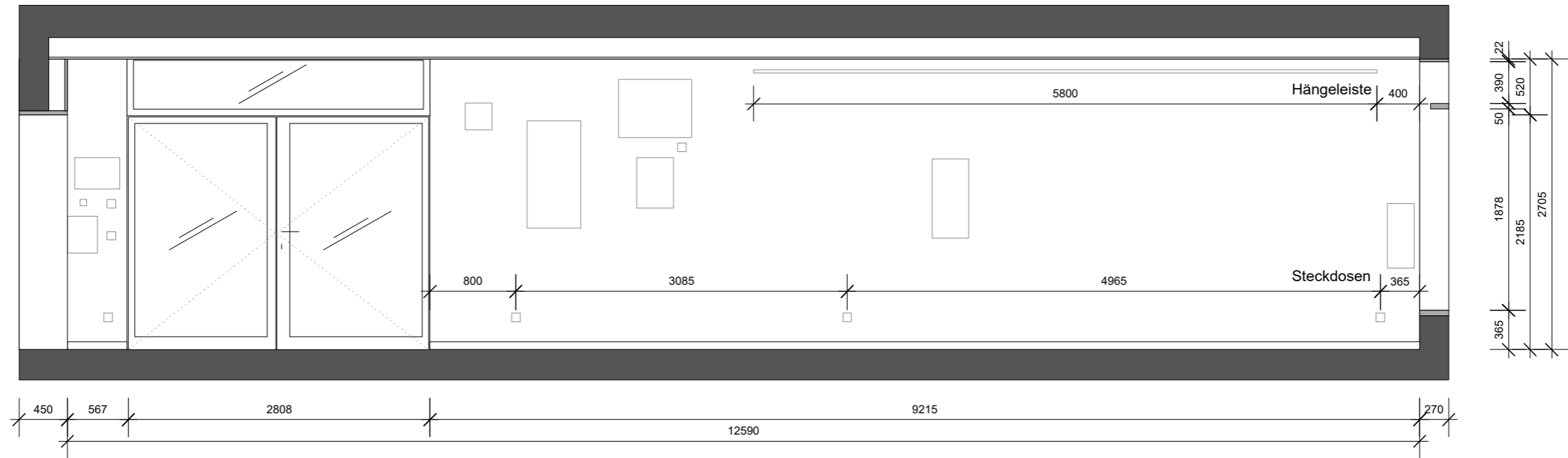
R 0.01  
74,43 qm  
h = 2,71 m

Schleuse  
7,97 qm  
h = 2,71 m

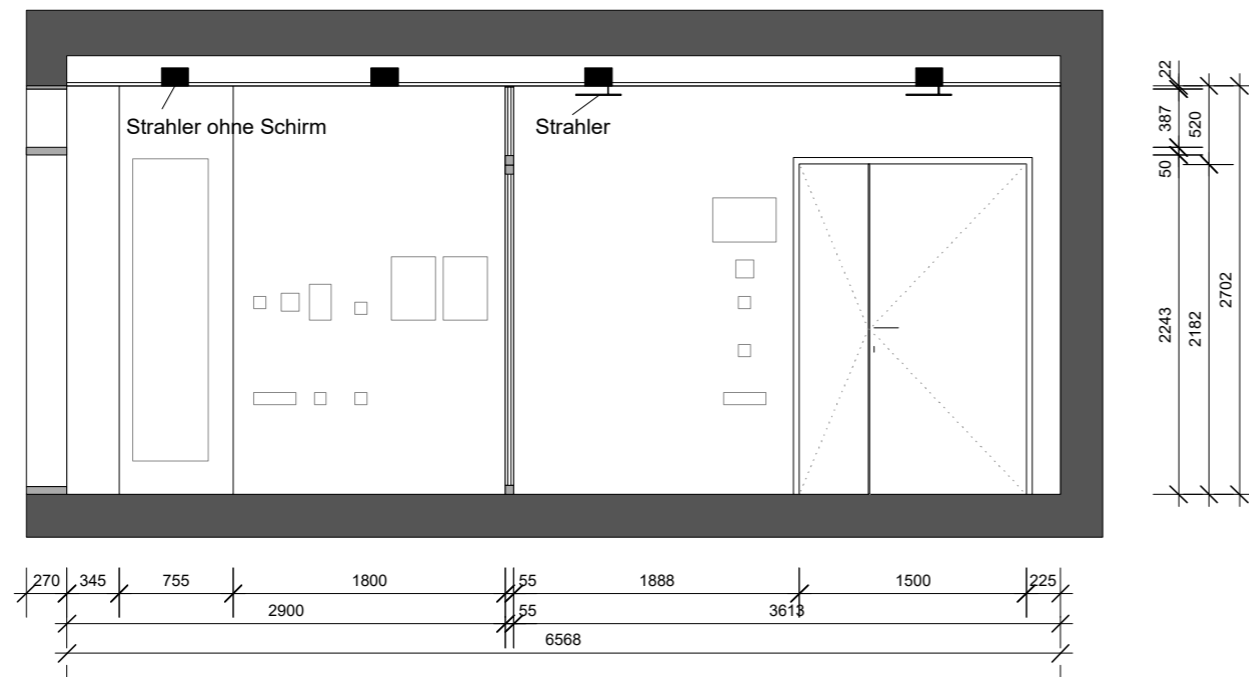


Referat für Arbeit und Wirtschaft  
Foyer - R 0.01  
Grundriss im Massstab A3 1:50  
21.6.2013 gez. bl

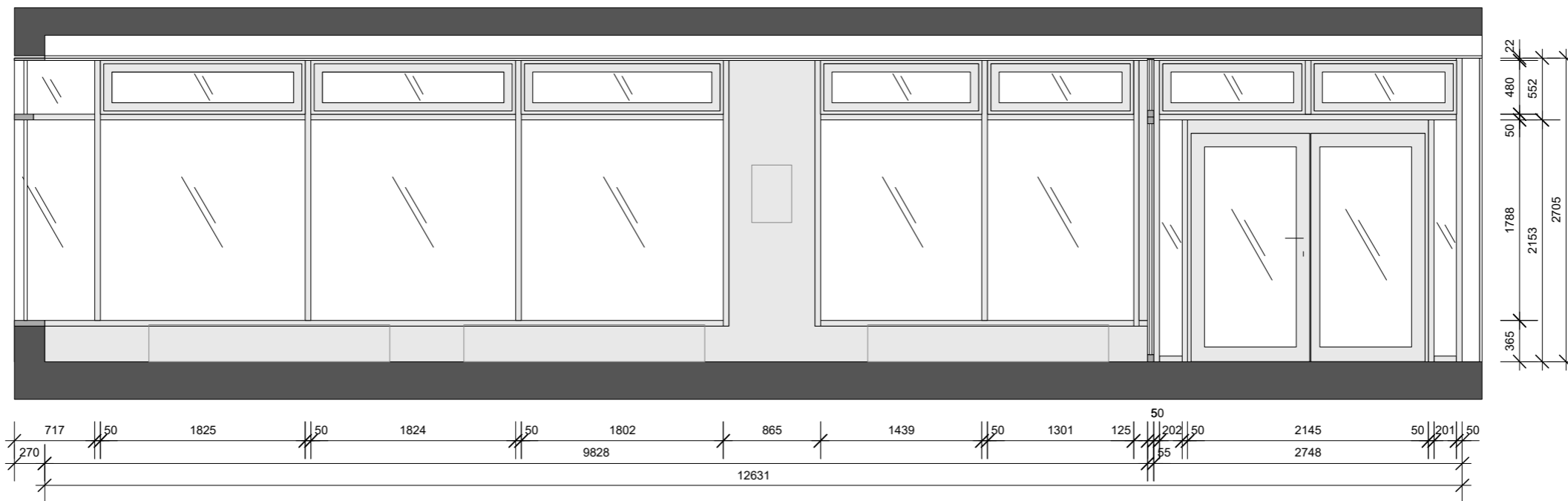




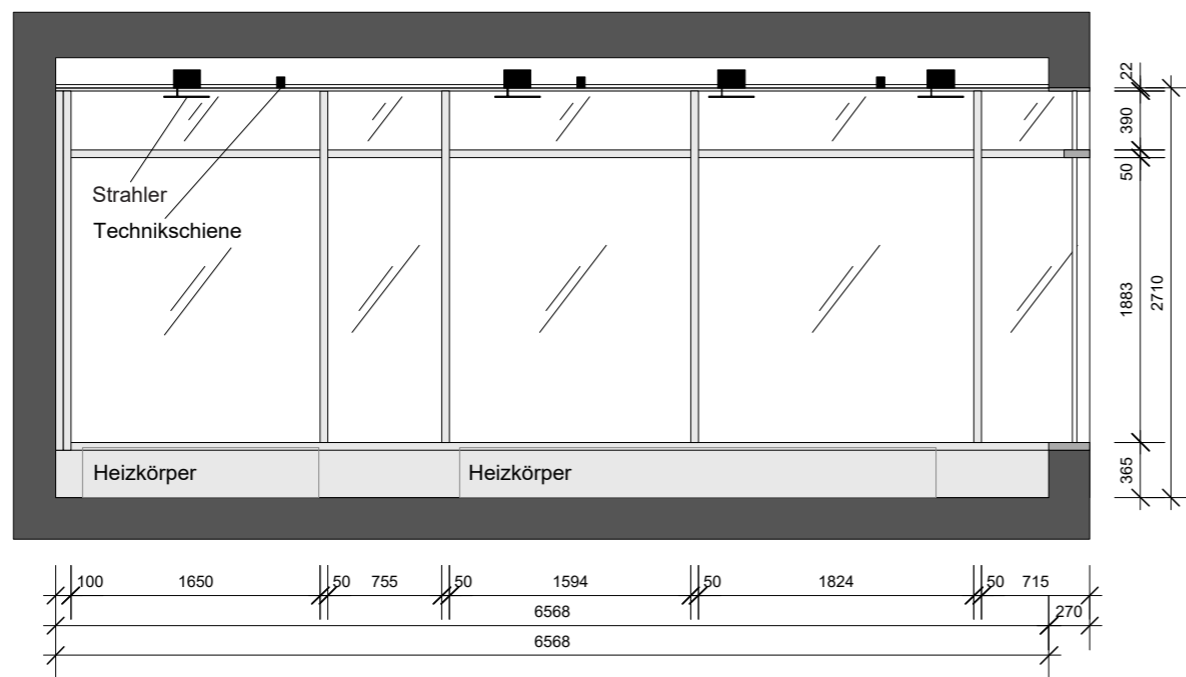
Referat für Arbeit und Wirtschaft  
 Foyer - R 0.01  
 Schnitt BB im Masstab A3 1:50  
 21.6.2013 gez. bl



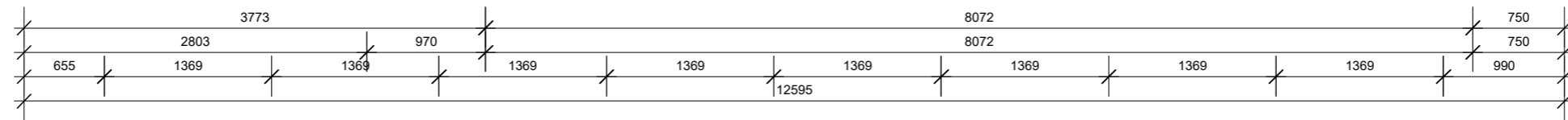
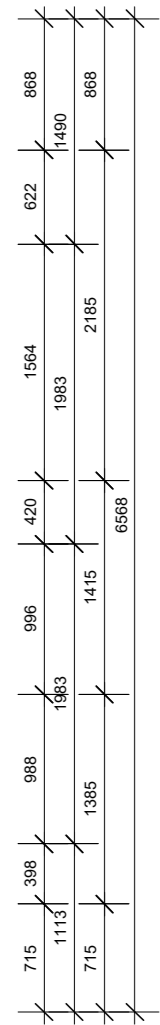
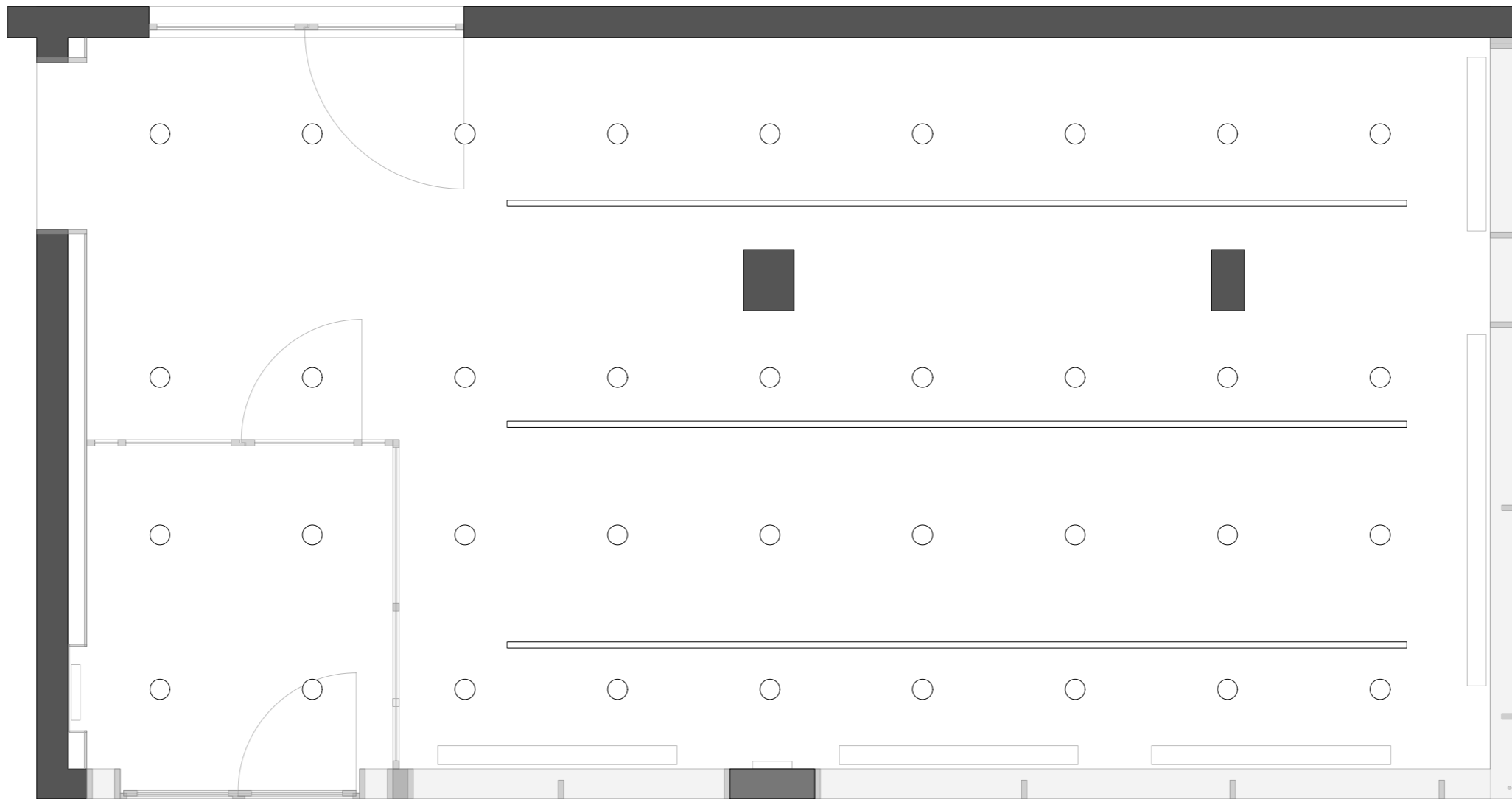
Referat für Arbeit und Wirtschaft  
 Foyer - R 0.01  
 Schnitt AA im Masstab A3 1:50  
 21.6.2013 gez. bl



Referat für Arbeit und Wirtschaft  
 Foyer - R 0.01  
 Schnitt CC im Massstab A3 1:50  
 21.6.2013 gez. bl



Referat für Arbeit und Wirtschaft  
 Foyer - R 0.01  
 Schnitt DD im Massstab A3 1:50  
 21.6.2013 gez. bl



Referat für Arbeit und Wirtschaft  
 Foyer - R 0.01  
 Deckenspiegel im Masstab A3 1:50  
 21.6.2013 gez. bl

